



## Construisons une cabane à insectes

Mercredi 31 mai 2017



### A quoi sert-elle ?

De nombreux insectes sont très utiles dans notre environnement et se révèlent indispensables pour :

- lutter contre les parasites des plantes en se nourrissant d'espèces nuisibles
- assurer la pollinisation
- favoriser la biodiversité locale et rétablir la chaîne alimentaire

Leur proposer une cabane permet de compléter leurs abris naturels (tas de pierres, bois morts, troncs et écorces, souches...) pour faciliter leur installation, leur hibernation et leur reproduction.



### Comment la fabriquer ?

La cabane doit avoir plusieurs compartiments distincts qui seront remplis de matériaux naturels : toutes ces « cases » deviendront des lieux de vie pour les insectes.

On peut construire une structure de toute pièce mais il est aussi possible d'utiliser tout simplement un vieux meuble, des palettes, un tonneau de bois usagé...



### Quels matériaux utiliser ?

Une fois la structure en place, chaque « case » est garnie de matériaux différents afin de satisfaire un grand nombre d'insectes :

- de la paille et des branches de bois accueillent les chrysopes ;
- des tiges de bambous servent d'abri aux osmies ;
- des pots de fleurs retournés et remplis de foin attirent les perce-oreilles ;
- des planchettes de bois entassées logent les insectes xylophages qui participent à la décomposition du bois mort ;
- des bûches percées proposent un abri aux pollinisateurs utiles comme les abeilles et guêpes solitaires ;
- des fagots de tiges à moelle comme la ronce, le rosier, le sureau, offrent des abris idéaux pour les syrphes et autres hyménoptères ;
- les briques creuses sont très appréciées des osmies ;
- des planchettes bien rapprochées et abritées attirent les coccinelles pour y passer l'hiver,

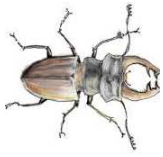


### Où l'installer ?

- exposition sud / sud-est (face au soleil surtout en début de journée),
- le dos aux vents dominants,
- surélevé d'au moins 30 cm et avec un toit imperméable pour protéger de l'humidité,
- dans un endroit peu fréquenté,
- à proximité de zones de nourriture (espaces verts et fleuris),



## Pour quels insectes ?



**Le lucane** est un coléoptère qui se nourrit de bois mort ou de bois malade (lèche la sève)



**L'osmie** est une petite abeille solitaire très utile pour la pollinisation : elle raffole des 1eres fleurs du jardin



**Le bourdon terrestre** est un excellent pollinisateur qui butine les fleurs du jardin dès le mois de février



**La coccinelle** raffole des pucerons et autres sucres de sève



**La chrysope**, adulte comme larve, raffole des pucerons, des araignées rouges et de certaines cochenilles



**Le carabe** est très carnassier : ses larves dévorent les limaces, escargots, pucerons et parasites des fruits



**Les guêpes** sont très bénéfiques car elles capturent et se nourrissent de quantités de pucerons, mouches et chenilles



**Le perce-oreille** est un ami du jardinier car il consomme des pucerons et insectes sucres



**Le syrphe**, malgré son apparence de guêpe, est une mouche. Elle assure la pollinisation et ses larves consomment des pucerons par centaine



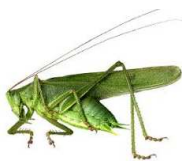
**L'aphidius** est un insecte minuscule qui parasite les pucerons en pondant ses œufs à l'intérieur de leur corps



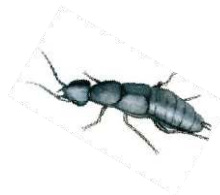
**Les pemphredons** sont de petits moucheron noirs, gros consommateurs de pucerons (pour nourrir ses larves)



**L'abeille domestique** est une excellente pollinisatrice qui dans les régions tempérées assurent 85% de la pollinisation !



**La grande sauterelle** est principalement carnivore, elle se nourrit de chenilles, pucerons, et larves de doryphore



**Le staphylin odorant** est un redoutable carnassier dévorant escargots, limaces et leurs oeufs, ainsi que les larves d'insecte

Pour en savoir plus, consultez le dossier complet avec de nombreux liens sur le site web de notre commune : [www.mairie-alise-sainte-reine.fr](http://www.mairie-alise-sainte-reine.fr)